

ahlsågen

Ahlm Byggsåg ABS-4001



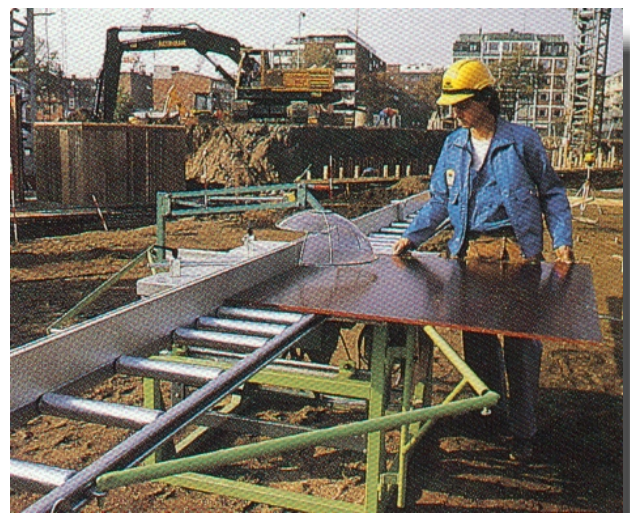
Ahlms byggsåg är baserad på den välkända Gjerde-sågen. Det unika med Ahlmsågen är upphängningen av själva sågenheten i en ställning och med två kraftiga rullbord. Det innebär att sågen kan skjutas fram och tillbaka i ställningen och att anhåll och rullbord hela tiden ligger vinkelrätt i förhållande till sågbordet. Resultatet blir en effektivare och säkrare såg. Arbetshöjden blir den rätta. Det går snabbare och enklare att kapa och framförallt klyva, dessutom minimeras risken för arbetsskador.

Rullbordens långa anhåll gör det lätt att klyva långa längder med hög precision. För klenare dimensioner finns en särskild hållare. Anhållen kan lätt skjutas i längdled vilket betyder att man både kan gera och såga med tiltad klinga. Enkel omställning av virkesstopp och infälld mätskala är förvisso detaljer, men viktiga sådana.



Långa anhåll gör det lätt och säkert att klyva långa längder med hög precision.

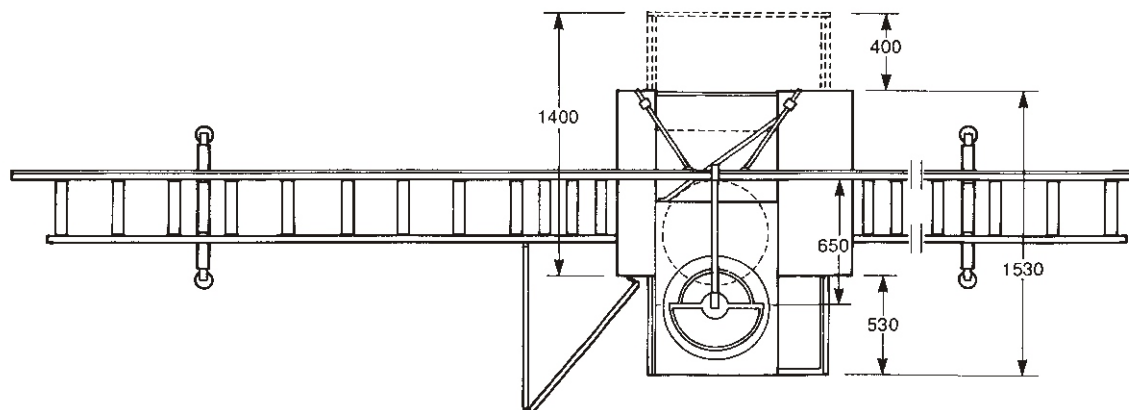
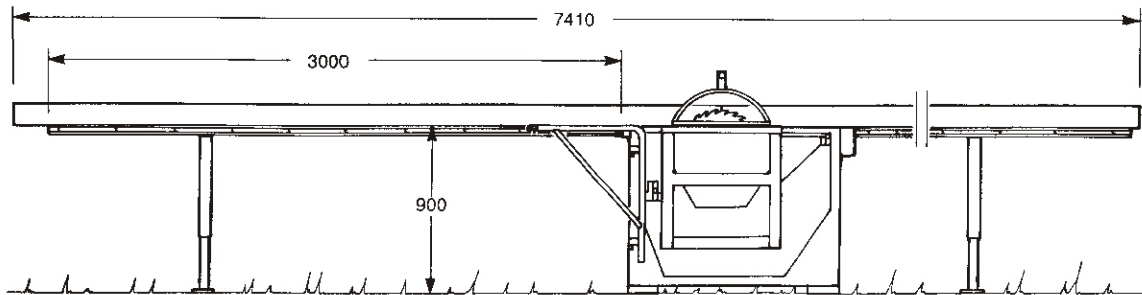
Den stabila, genomtänkta konstruktionen är uppskattad framförallt därför att den är så effektiv. Med vår byggsåg får du snabb och säker sågning.



Två kraftiga rullbord med stabila och lätt justerbara stöd. De utfällbara skivstöden underlättar vid kaping av stora skivor.

ahmsågen

Ahlm Byggsåg ABS-4001



Tillverkare	Br. Ahlm Maskin AB, Sverige	Varvtal:	2800 r/m
Sågmodell.	Gjerde 1603X, special.	Spindelhastighet:	2200 r/m
Bordskiva:	1230 mm x 980 mm	Periferihastighet:	med normalklinga 48 m/sek.
Höjd:	900 mm	Kraftöverföring:	3 st kilrep, XPZ 9,5 x875 Qp.
Vikt:	380 kg	Kabeldimension:	3 fas: min. 5x1,5 mm ² .
Sågklinga:	Hårdmetallklinga, z=40 Diameter 400 mm Centrumhål 30 mm Tandbredd 3,5 mm	Elutrustning:	Motorskydd med nollspännings- utlösare. inställd på: 8,5 A
Klyvkniv:	Härdat stål, tjocklek 3,0 mm	Elanslutning:	16 A, 5 polig CEE
Skärhöjd:	148 mm i 90° (rak inställning) 90 mm med tilltad klinga 45°	Slanganslutning std.:	Ø 100 mm nedre klingskydd, Ø 50 mm övre klingskydd
Max klyvbredd:	650 mm	Bullermätning:	Tomgång 80,9 dB (A) Belastning 84,7 dB (A)
Motor:	3,6 kW, 3-fas	Fraktvolym:	3 m ³ inkl. rullbord och stödben
Spänning:	400 V ,50 Hz	Transportmått, såg:	B=1390 L=1750 H=1200 mm



Efter godkännande från DTI Dansk Teknologisk Institut,
Identifikationsnr. 0396, Certifikat nr: 1996-1-0046.

Konstruktion - Tillverkning - Försäljning - Service

ahlm

BR. AHLM MASKIN AB

Box 104, Fabriksgatan 11 - S-274 32 SKURUP - SVERIGE

Tel 0411-43025 - Fax 0411-43838